



La surveillance du traitement

Des consultations régulières, habituellement tous les 6 mois, auront lieu pour surveiller la puberté et le traitement.

Le traitement est généralement arrêté vers l'âge de 11 ans pour les filles, et 12-13 ans pour les garçons. Après l'arrêt du traitement, le pédiatre continuera à surveiller l'évolution de ta puberté et de ta croissance.

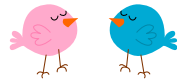
Bon à savoir

Un excès de prise de poids peut favoriser l'apparition d'une puberté précoce, parles-en avec ton médecin.

Dans notre environnement, il y a des produits chimiques qui peuvent perturber le bon fonctionnement de nos hormones : ce sont les perturbateurs endocriniens.

Tu en as peut-être entendu parler ?

Si ces changements précoces te mettent mal à l'aise, cela pourra te soulager d'en parler avec ton médecin.



En cas de signes de puberté avant 8 ans chez la fille et 9 ans chez le garçon, il faut rapidement consulter un médecin.



AFPEL
ASSOCIATION FRANÇAISE DES
PÉDIATRES ENDOCRINOLOGUES LIBÉRAUX

AFPA
ASSOCIATION FRANÇAISE
DE PÉDIATRIE AMBULATOIRE

Illustrations et conception graphique

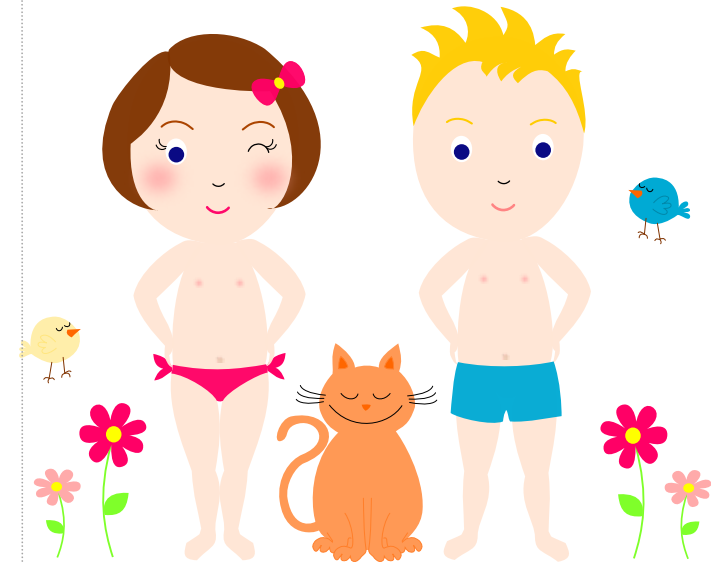
© Dr Thuy-Ai VU-HONG

Décembre 2015

La puberté précoce

Expliquée aux enfants

Fiche d'informations médicales destinée aux enfants et à leurs parents.



Fiche d'informations destinée aux enfants et à leurs parents, rédigée par l'AFPEL
(Association Française des Pédiatres Endocrinologues Libéraux)
en partenariat avec l'AFPA
(Association Française de Pédiatrie Ambulatoire)

www.afpel.fr

La Puberté, qu'est-ce que c'est ?



La puberté, c'est le moment où le corps de l'enfant se transforme petit à petit en un corps d'adulte.

Pour les filles : poussée des seins, apparition des poils au niveau du pubis, augmentation rapide de la taille et enfin l'arrivée des règles.

Pour les garçons : augmentation de taille des testicules et du pénis, apparition des poils du pubis, croissance accélérée, mue de la voix.

Comment sait-on si la puberté se fait au bon âge ?

Si la poussée des seins se fait entre 8 et 13 ans ou si les testicules grossissent entre 9 et 14 ans, alors c'est le bon âge.

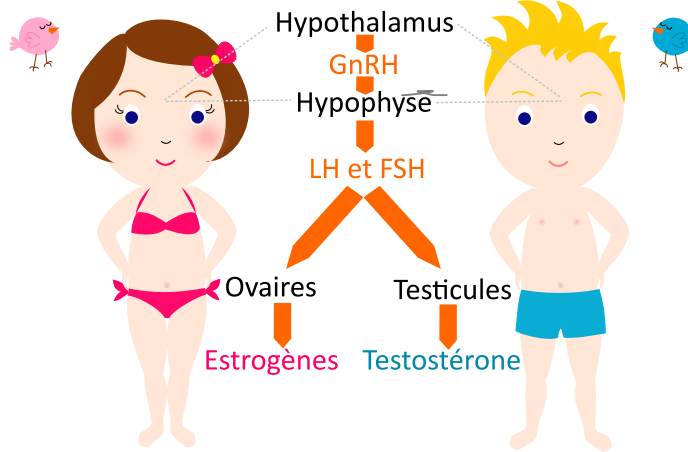


Si tu te poses des questions sur ce qu'il t'arrive, parles-en avec tes parents et avec ton médecin.

Comment débute la puberté ?

Les signes de la puberté apparaissent progressivement. Ils sont déclenchés et entretenus par nos hormones.

Les hormones sont des messagers chimiques qui permettent aux différentes parties de notre corps de communiquer entre-elles.



C'est le cerveau qui donne à l'organisme l'ordre de démarrer la puberté. Cela se passe au niveau de 2 glandes : l'hypothalamus et l'hypophyse qui agissent comme un «chef d'orchestre».

Il arrive que ces signes apparaissent trop tôt. Dans ce cas, on parle de puberté précoce.

Si la poussée des seins débute avant 8 ans pour les filles ou si les testicules se développent avant 9 ans chez les garçons, alors on parle de puberté précoce.

Que va faire le médecin ?

Lorsque tu consultes ton médecin, celui-ci va regarder comment tu grandis en construisant ta courbe de croissance (apporte ton carnet de santé) ; il va te mesurer, te peser et t'examiner.

Il demandera une radiographie de la main pour analyser la croissance des os et, pour les filles, une échographie de l'utérus et des ovaires, pour voir s'ils ont commencé à se modifier. Il pourra, dans certains cas, te prescrire une prise de sang.

Il pourra ainsi te dire si ta puberté a débuté. Dans ce cas d'autres examens seront faits pour en connaître la cause.

Une puberté qui commence trop tôt, est-ce grave ?

Il faut rechercher ce qui déclenche la puberté trop tôt. La plupart du temps, c'est un «dérèglement de l'horloge biologique». Dans tous les cas il faudra faire une IRM de l'hypothalamus et de l'hypophyse à la recherche d'éventuelles anomalies.

Tu peux te sentir en décalage avec les autres enfants de ton âge et tu ne seras pas prête ou prêt à devenir une ou un adolescent.

Tu vas grandir plus vite et t'arrêter de grandir plus tôt que tes camarades du même âge.

Les premières règles, ce sera quand ?

Les premières règles ne viendront pas tout de suite. En général, elles arrivent 2 ans après le début de la poussée des seins.

Que peut-on faire si la puberté débute trop tôt ?

Si la puberté débute trop tôt, il est possible de proposer un traitement pour la bloquer.

C'est un produit qui freine la sécrétion des hormones hypophysaires de la puberté.

Il se donne par injection 1 fois par mois ou par 3 mois (on peut poser un patch de crème anesthésiante avant l'injection pour endormir la peau).

Ce produit ne présente que peu d'effets secondaires : il existe d'exceptionnels cas d'allergie. Au début du traitement il peut y avoir une petite augmentation d'appétit avec prise de poids et, dans de rares cas, des petites règles qui ne se reproduiront pas.