

Qu'est-ce qui dérègle la thyroïde ?

Le plus souvent, ce sont des anticorps, fabriqués par erreur, qui attaquent ta thyroïde, soit pour l'empêcher de travailler (anticorps anti-ThyroPerOxydase), soit pour la forcer à travailler davantage (anticorps anti Récepteur de la TSH).

Qu'est-ce qu'un goître ?



Un goître est une grosse thyroïde. Tu peux t'en rendre compte en voyant que l'avant de ton cou a grossi. Ton médecin t'examinera pour confirmer qu'il s'agit bien de la glande thyroïde. Il te prescrira une échographie de la thyroïde et un bilan sanguin.

Qu'est-ce qu'un nodule thyroïdien ?

C'est une boule dans la thyroïde. C'est très rare chez l'enfant. Il faut toujours voir un médecin qui prescrira une échographie de la thyroïde après d'un radiologue spécialisé.



L'IODE est indispensable à la synthèse des hormones thyroïdiennes. Il est capital de veiller à ce que l'alimentation de votre enfant en contienne suffisamment. Il faut impérativement utiliser du sel enrichi en IODE.



Si vous trouvez que, brusquement, votre enfant grandit mal, change de caractère, a des difficultés scolaires ou a un goître, demandez avis à votre médecin.

↑
AFPEL

ASSOCIATION FRANÇAISE DES
PÉDIATRES ENDOCRINOLOGUES LIBÉRAUX



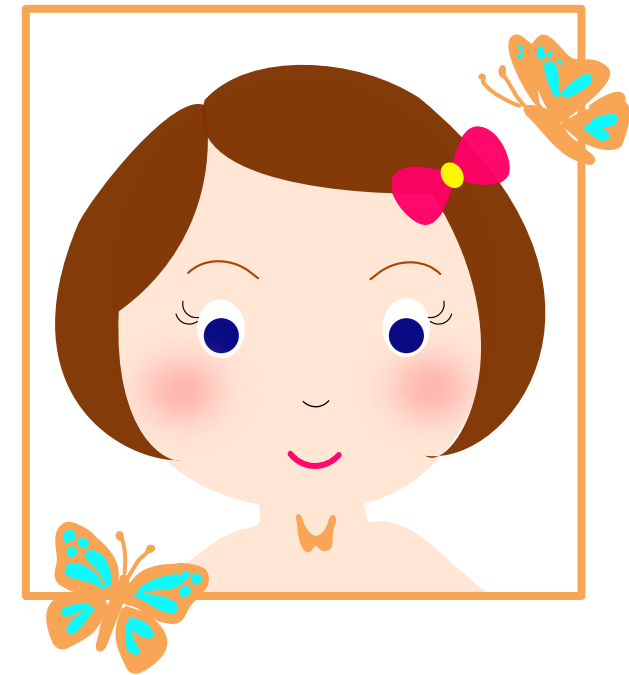
www.afpel.fr

Illustrations et conception graphique
© Dr Thuy-Ai VU-HONG

Septembre 2023

Les maladies de la glande thyroïde expliquées aux enfants

Fiche d'informations médicales destinée aux enfants et à leurs parents

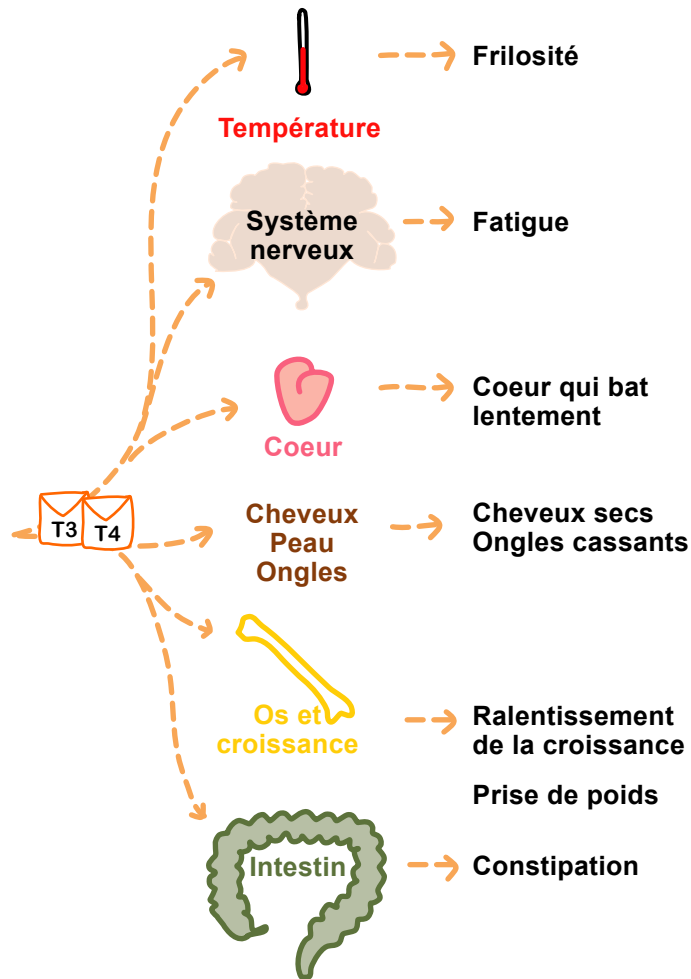


rédigée par l'AFPEL
(Association Française des
Pédiatres Endocrinologues Libéraux)
www.afpel.fr



L'hypothyroïdie

Ta thyroïde ne travaille pas assez.
Elle ne produit pas assez d'hormones thyroïdiennes (T3 et T4 basses).
L'hypophyse essaie de la forcer à travailler davantage (TSH élevée).



Ton médecin te prescrira des examens (prise de sang, échographie thyroïdienne).
Il te prescrira des hormones thyroïdiennes à prendre tous les jours.
Il faudra faire de temps en temps une prise de sang de contrôle (dosage de la TSH).

Qu'est-ce que la thyroïde?

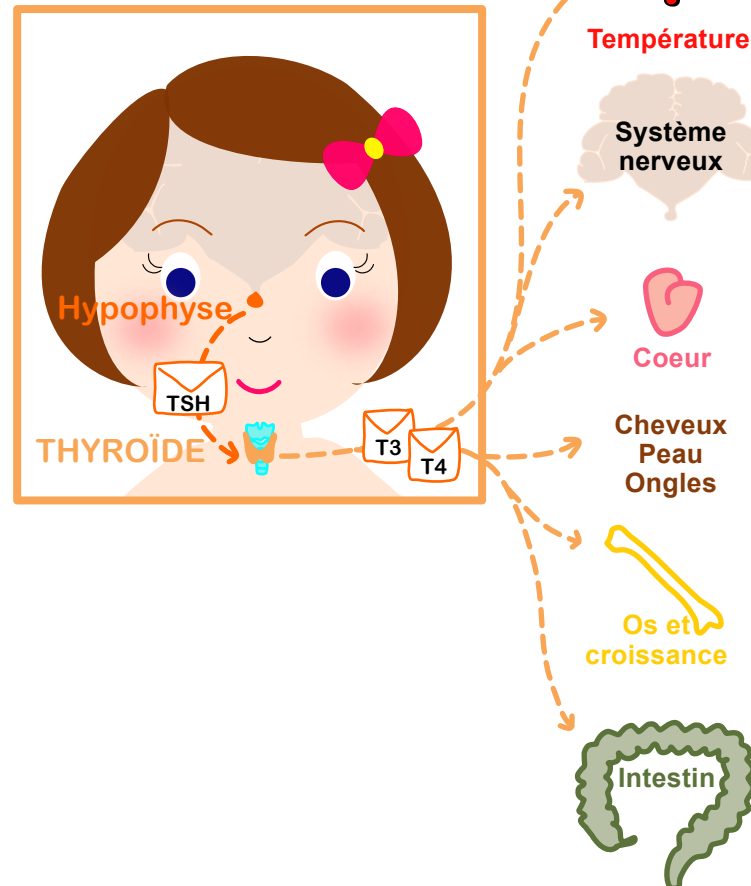
C'est une petite glande en forme de papillon située à la base de ton cou.
Elle est commandée par une autre glande, l'hypophyse, grâce à son messenger la TSH.



La thyroïde utilise l'iode de l'alimentation pour fabriquer les hormones thyroïdiennes, appelées T3 (tri-iodotyrosine) et T4 (tétraiodotyrosine).



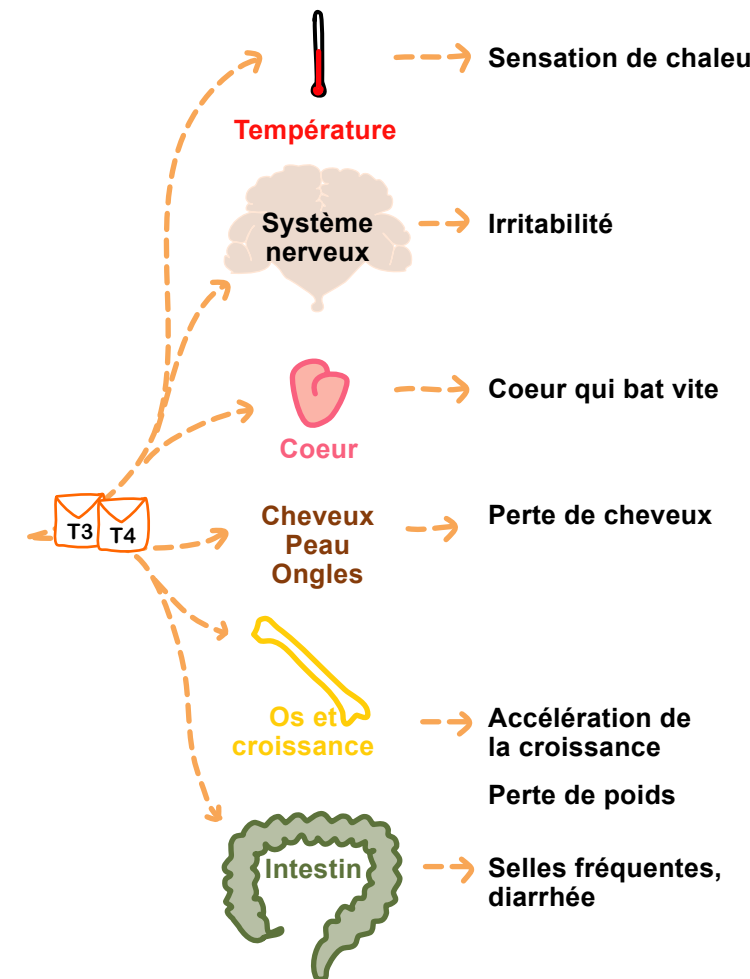
Les hormones thyroïdiennes ont beaucoup de rôles dans le corps



L'hyperthyroïdie



Ta thyroïde travaille trop.
Elle produit trop d'hormones thyroïdiennes (T3 et T4 élevées).
L'hypophyse essaie de lui dire de travailler moins (TSH basse).
C'est beaucoup plus rare que l'hypothyroïdie.



Ton médecin te prescrira des examens (prise de sang, échographie thyroïdienne).
Il te prescrira un médicament qui bloque le fonctionnement de la thyroïde.
Il faudra le prendre tous les jours.
Il faudra faire de temps en temps une prise de sang pour surveiller l'efficacité et les effets secondaires du traitement.